

## Panostuksia hallintoon ja turvallisuuteen

Kertomusvuonna konsernissa paneuduttiin johtamisjärjestelmän ja hallinnon kehittämiseen. Hankintaprosessi ja hankintaohjeet täsmennettiin ja kiinteistöstrategia kirkastettiin. Turvallisuudesta tuli vakioaihe johtoryhmän agendalle. Konsernille laadittiin turvallisuuspolitiikka, konsernitason turvallisuusjohtamiskäytännöt täsmentyivät ja ulkoinen auditointi toteutettiin. Suhteita rakennettiin ja vahvistettiin erityisesti ulkoisiin turvallisuusviranomaisiin ja muihin yhteistyötahoihin. Oman tietoturvan ja kiinteistöjen turvajärjestelmien taso parantui. Kaukolämpöliiketoiminnassa aloitettiin toimintamallin ja kunnossapidon prosessien uudistaminen.

---

### Toiminnan painopisteet 2018

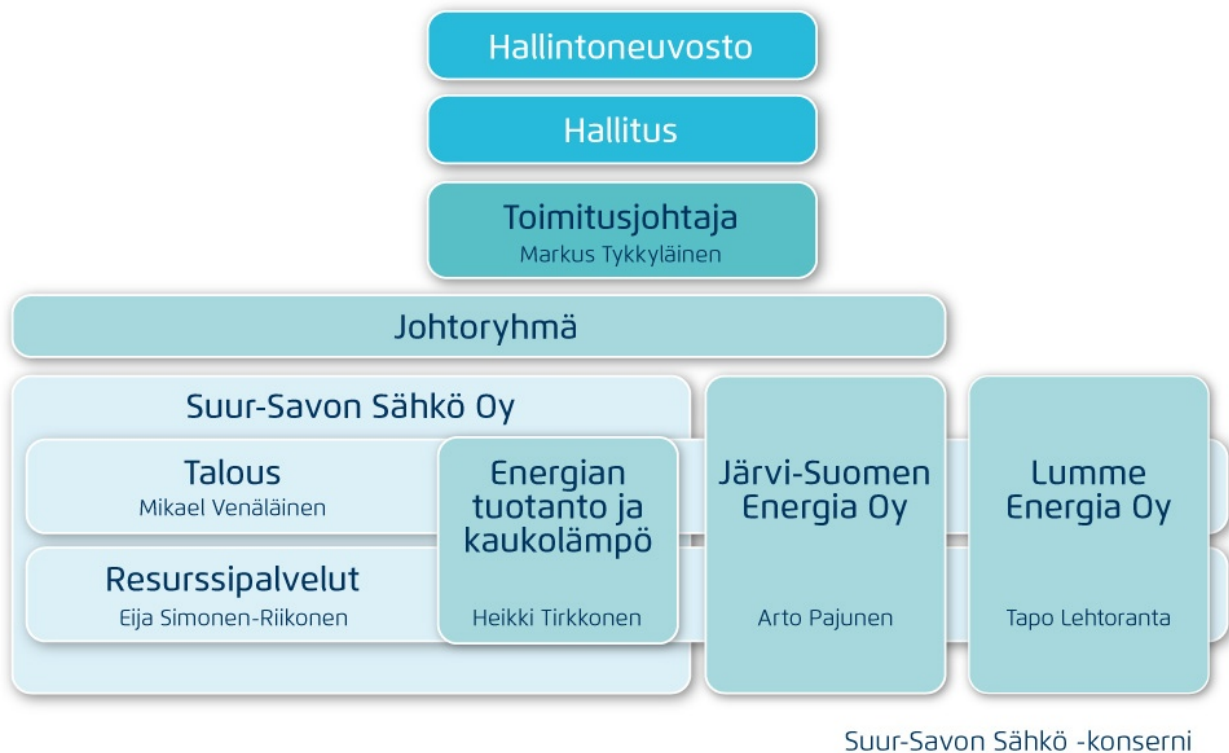
- **Kannattava kasvu ja operatiivinen tehokkuus**
  - **Johtamisjärjestelmän kehittäminen**
  - **Kumppanuuksien hallintamallin kehittäminen**
  - **Digitalisaation hyödyntäminen**
- 

## Strategia ohjaa toimintaa

Suur-Savon Sähkö-konserni keskittyy strategiansa mukaisesti yhdyskunnan perusinfrastruktuurin rakentamiseen, ylläpitoon ja kehittämiseen. Haltuun uskotusta omaisuudesta pidetään huolta ja liiketoiminnan arvoa kehitetään myönteisesti.

Konserni omistaa, ylläpitää ja mahdollisuuksien tullessa laajentaa liiketoimintaa ensisijaisesti perinteisellä toimialueellaan, mutta maantieteellinen ja toimialarajat ylittävä toiminnan laajentaminen on mahdollista. Tietoliikenneinfrastruktuurin ja siihen liittyvän liiketoiminnan mahdollisuuksia tutkitaan ja hyödynnetään mahdollisuuksien mukaan. Vesiliiketoiminnan uudelleenjärjestelyitä seurataan, ja rakennemuutosten lähestyessä arvioidaan mahdollisuudet laajentaa liiketoimintaa myös vesiliiketoimintaan.

Toiminnoissa parannetaan entisestäänkin investointitehokkuutta, kehitetään kumppanuusmalleja sekä parannetaan huoltovarmuutta. Työvoimavaltaisissa palveluissa, kuten käyttö- ja kunnossapitoprosessit, rakentaminen sekä tukitoiminnot, haetaan aktiivisesti tehokkuuteen ohjaavia organisoitumisen rakenteita, toimintaprosesseja, työmenetelmiä ja työkaluja. Tämä tarkoittaa toimintojen yhdistämistä, kumppanuuksien rakentamista ja ulkoistuksia. Vahvistuva digitalisaatio läpäisee kaiken toiminnan. Yritysjärjestelyt, ulkoistukset sekä omien palveluiden tuotteistaminen uusiksi ulkoisiksi palvelutuotteiksi ovat mahdollisia.



#### Konsernin liiketoiminnot:

Sähkön myynti (Lumme Energia Oy): asiakaspalvelu, laskutus, sähkön hankinta, sähkön markkinointi ja myynti.

Energiantuotanto: polttoaineen hankinta, lämmön ja sähkön tuotanto (voimalaitokset ja lämpökeskukset) ja lämmön myynti ja jakelu.

Energian siirto (Järvi-Suomen Energia Oy): sähköverkoston suunnittelu, rakennuttaminen, käyttö ja kunnossapito.